

L'exploration des varices pelviennes par l'angéiologue

Marzia Lugli
Département de Chirurgie Cardio-Thoraco-Vasculaire
Hesperia Hospital - Modena - Italie



Faculty Disclosure

MARZIA LUGLI

Je n'ai aucune relation financière à déclarer.

Les varices pelviennes *sous l'égide de la SFP*



Quelles sont les informations que le chirurgien ou le radiologue demandent dans le bilan de la maladie veineuse pelvienne?

Maladie veineuse chronique pelvienne

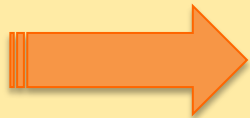


présence/absence



examen clinique/symptômes

Maladie veineuse chronique pelvienne



primaire

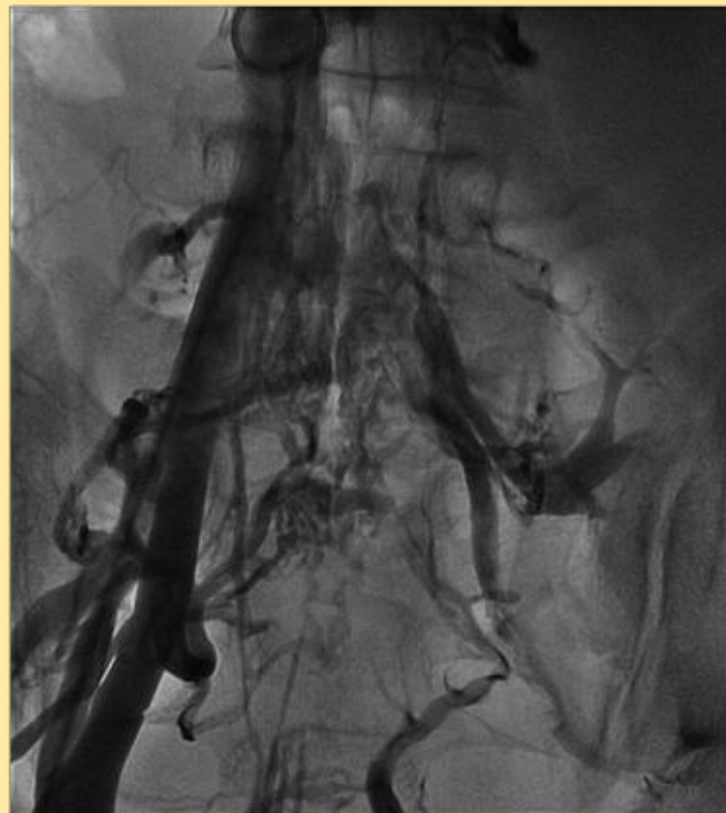


secondaire (post-thrombotique)

Les varices pelviennes *sous l'égide de la SFP*



Primaire (May-Thurner)



Secondaire (Post-thrombotique)

Explorations instrumentales



non invasives

echodoppler transvaginal

echodoppler transpariétale/membres inférieures



invasives

Phlebographie

IVUS

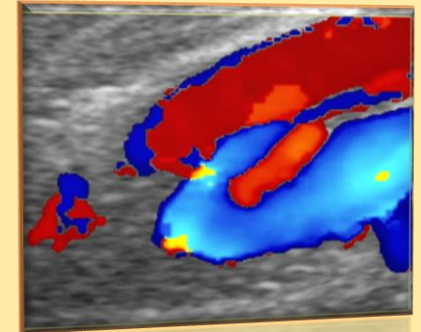
CT scanner

RMN

ECHODOPPLER

Transvaginal

1. Identification des varices pelviennes
2. Evaluation de leur dilatation et flux après Valsalva

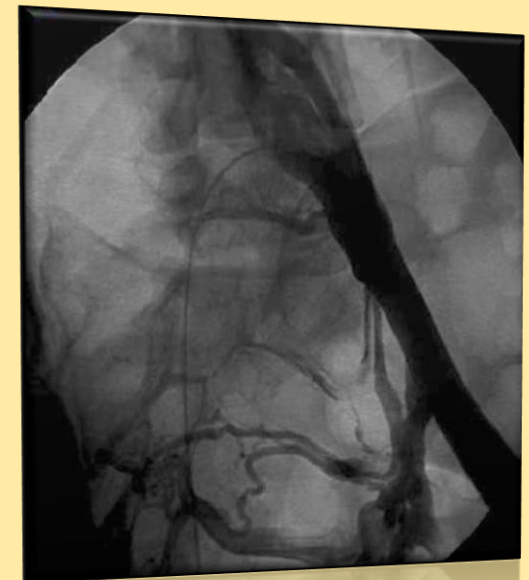


Transparietal/membres inferieurs

1. Identification des lesions post-thrombotiques
2. Identification des possible points the compression (veines iliaques, veine rénal gauche)
3. Identification des varices alimentée par un reflux pelvien

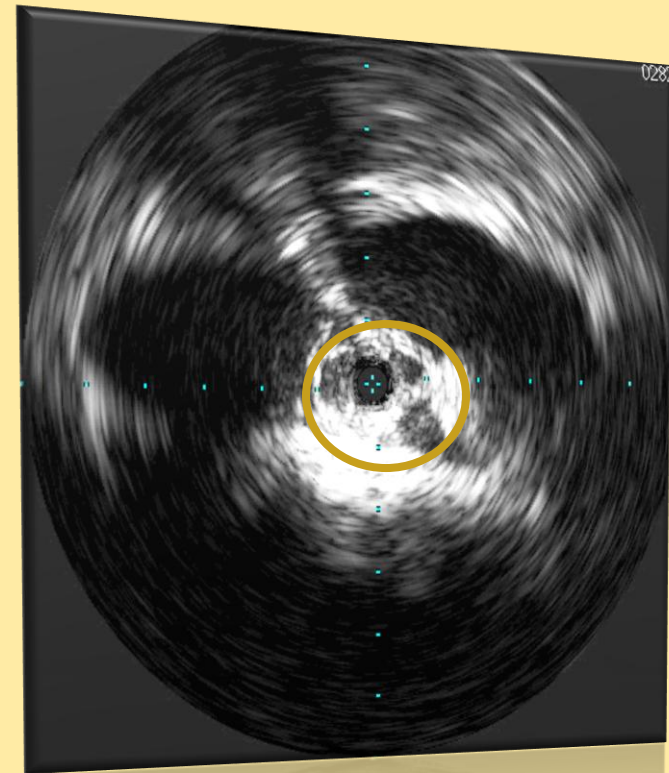
PHLEBOGRAPHIE

1. Identification et évaluation de l'obstruction
secondaire
2. Fausses négatifs/positifs en cas d'obstruction
primaire
3. Examen dynamique (évaluation des collatéraux)
4. Identification et évaluation du reflux



IVUS

1. Identification de l'obstruction primaire
2. Localisation précise de l'obstruction
3. Imagerie intraluménale
4. Pas capable de détecter le reflux

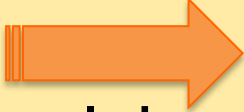


Sdr. May-Thurner

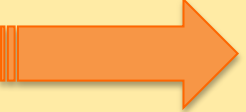
CT scanner - RMN

1. Identification des syndromes compressifs
2. Evaluation anatomique
3. Pas capable de détecter le reflux



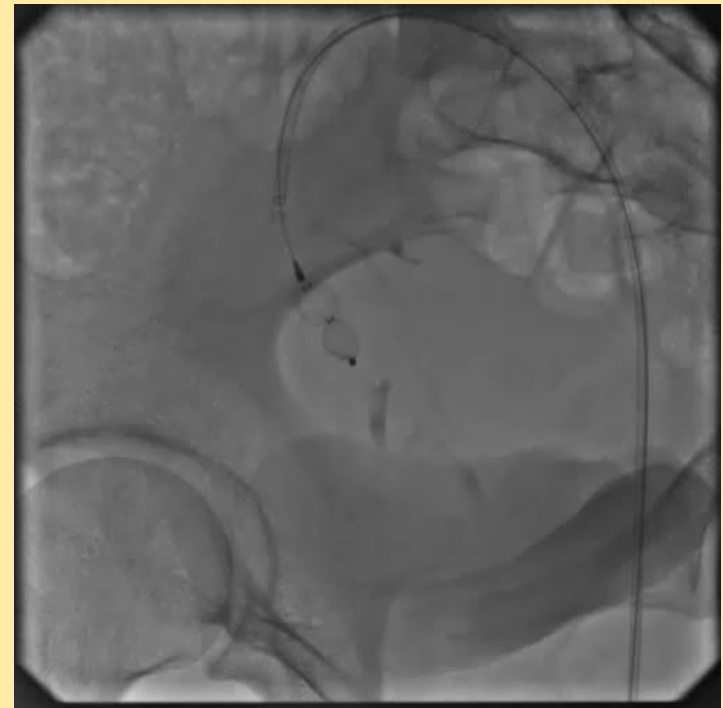
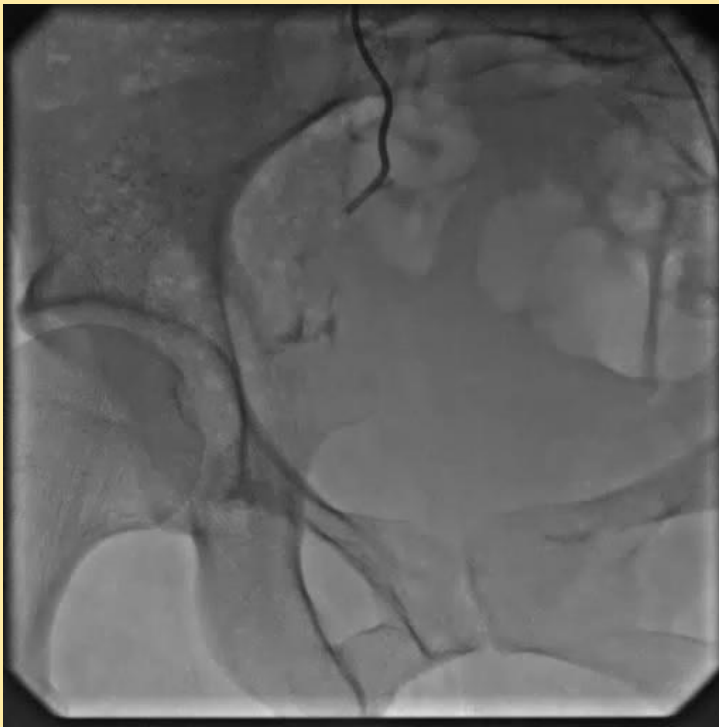
 l'identification de la cause des varices pelviennes est l'élément plus important car il détermine le traitement

 Les varices pelviennes sont le symptôme d'une obstruction

 Les varices pelviennes ne sont pas associées à une obstruction

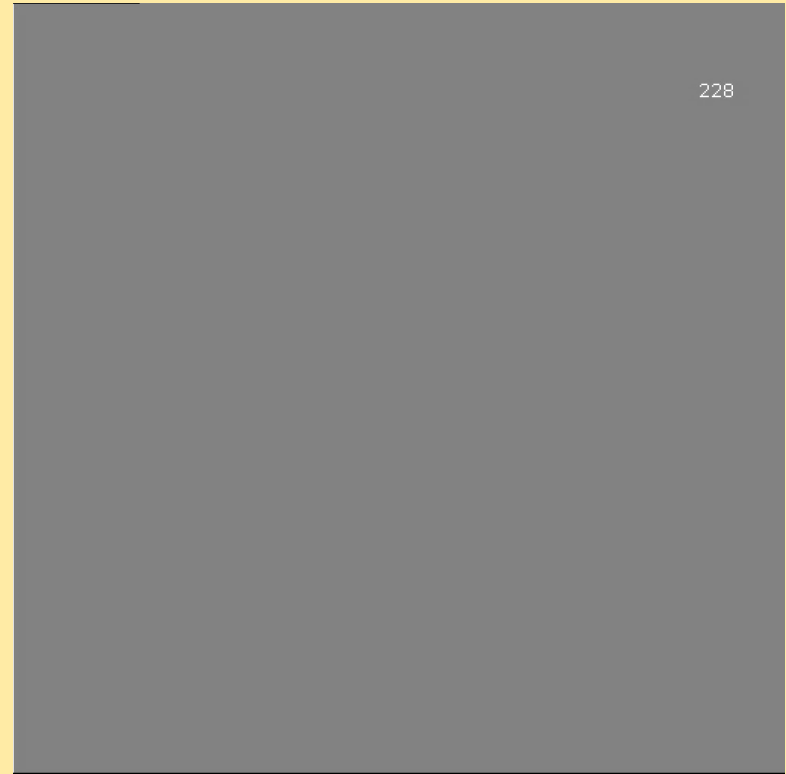


Varices sans compression associée





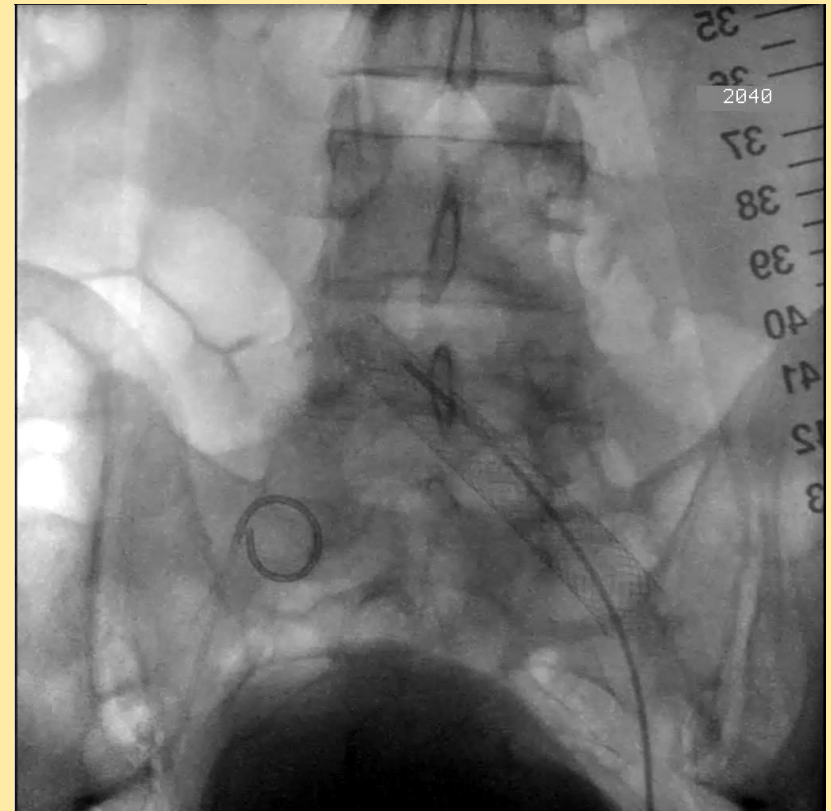
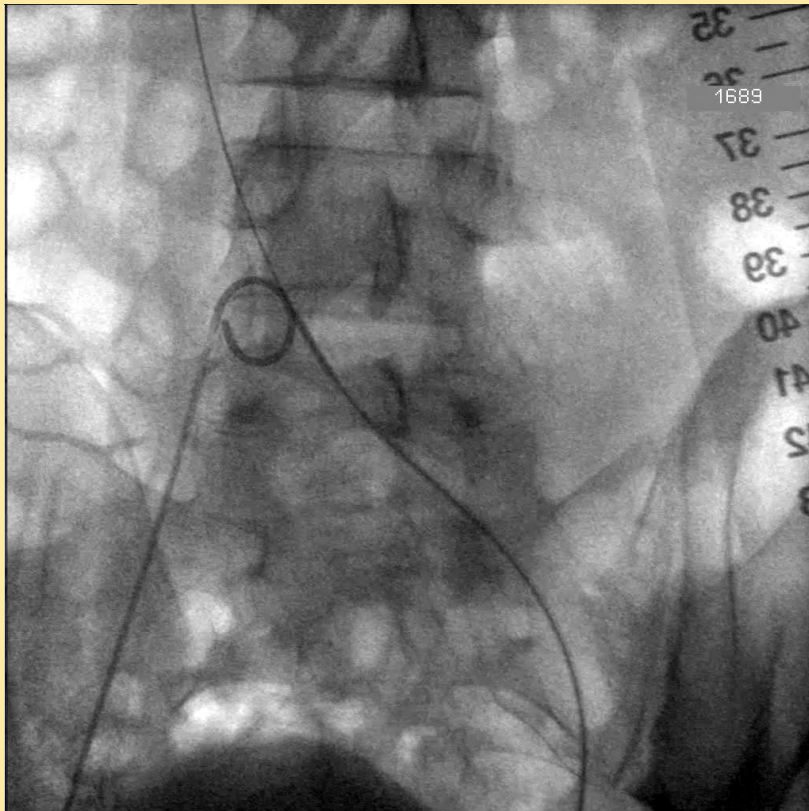
Varices avec compression associée

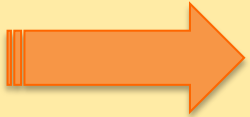


Les varices pelviennes sous l'égide de la SFP

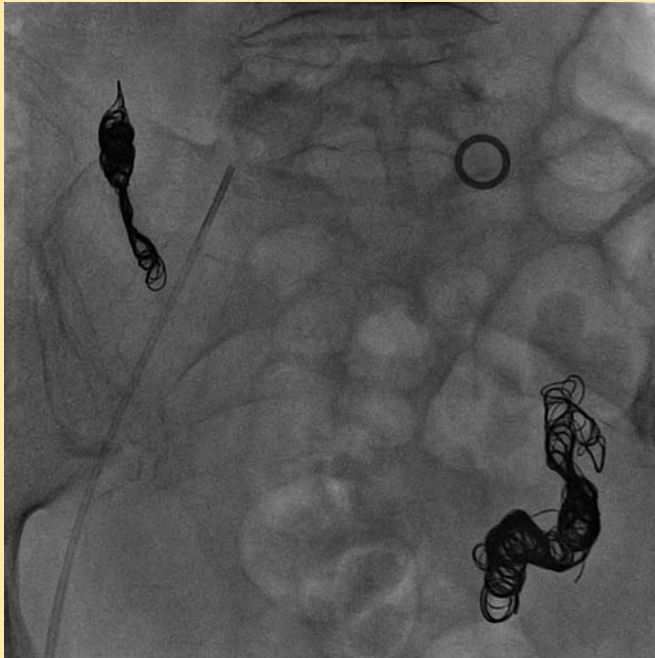


traitement





Erreur diagnostique





Les varices pelviennes *sous l'égide de la SFP*

Merci de votre attention